

正誤表

福田淳児.2019.「純粋持株会社における全体最適と部分最適」『管理会計学』
27(2), 32.

正

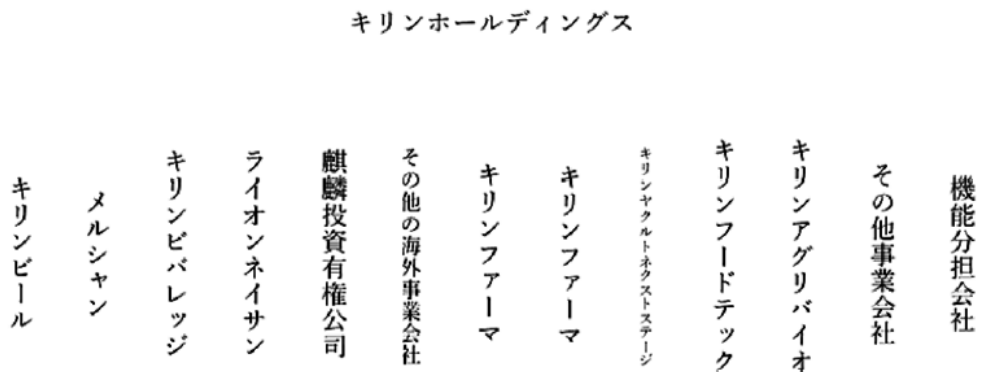
図1 キリングループの組織構造（純粋持株会社採用時点）



(キリンホールディングス IR リリース(2007/2/7)に基づき作成。一部省略)

誤

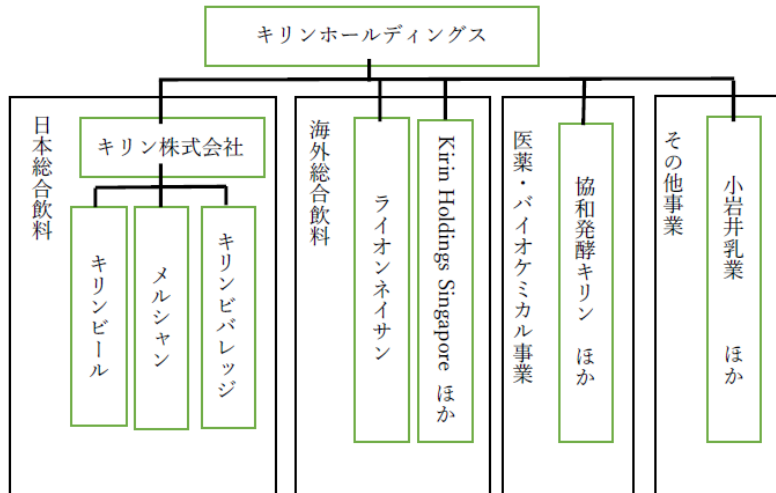
図1 キリングループの組織構造（純粋持株会社採用時点）



出典: キリンホールディングス IR リリース (2007/2/7) に基づき筆者作成.

正

図2 キリングループの組織構造（インタビュー時点）

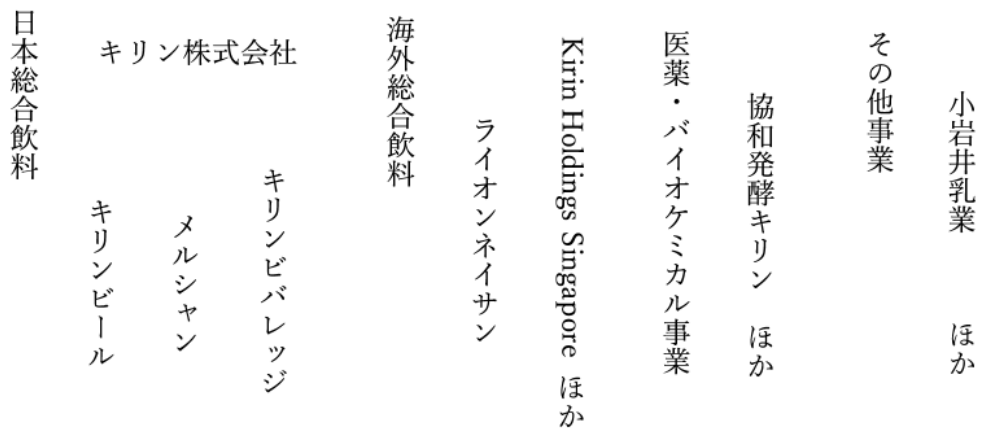


（インタビュー時に示された資料に基づいて筆者作成）

誤

図2 キリングループの組織構造（インタビュー時点）

キリンホールディングス



出典: インタビュー時に示された資料に基づいて筆者作成.